

**PROMESS**  
ASSEMBLY + SENSOR TECHNOLOGY

**FMW Friedrich**

**JENNY SCIENCE** 

► **Distribución comercial**

**AT-ENGINEERING**, como especialistas en automatización industrial, ponemos a tu disposición toda la gama de componentes de nuestras firmas representadas en exclusiva en España y Portugal.

► **Soporte y asesoramiento técnico**

Te ayudamos a resolver cualquier consulta técnica: programación, configuración de la comunicación PC, revisión de la instalación. Soporte telefónico, online o presencial.

► **Asistencia y formación en la puesta en marcha**

Nos aseguramos de que cada instalación sea un éxito, respaldados por nuestra experiencia. Ofrecemos formación adaptada a las necesidades de nuestros clientes y orientada a la operación, configuración y mantenimiento de nuestros componentes.

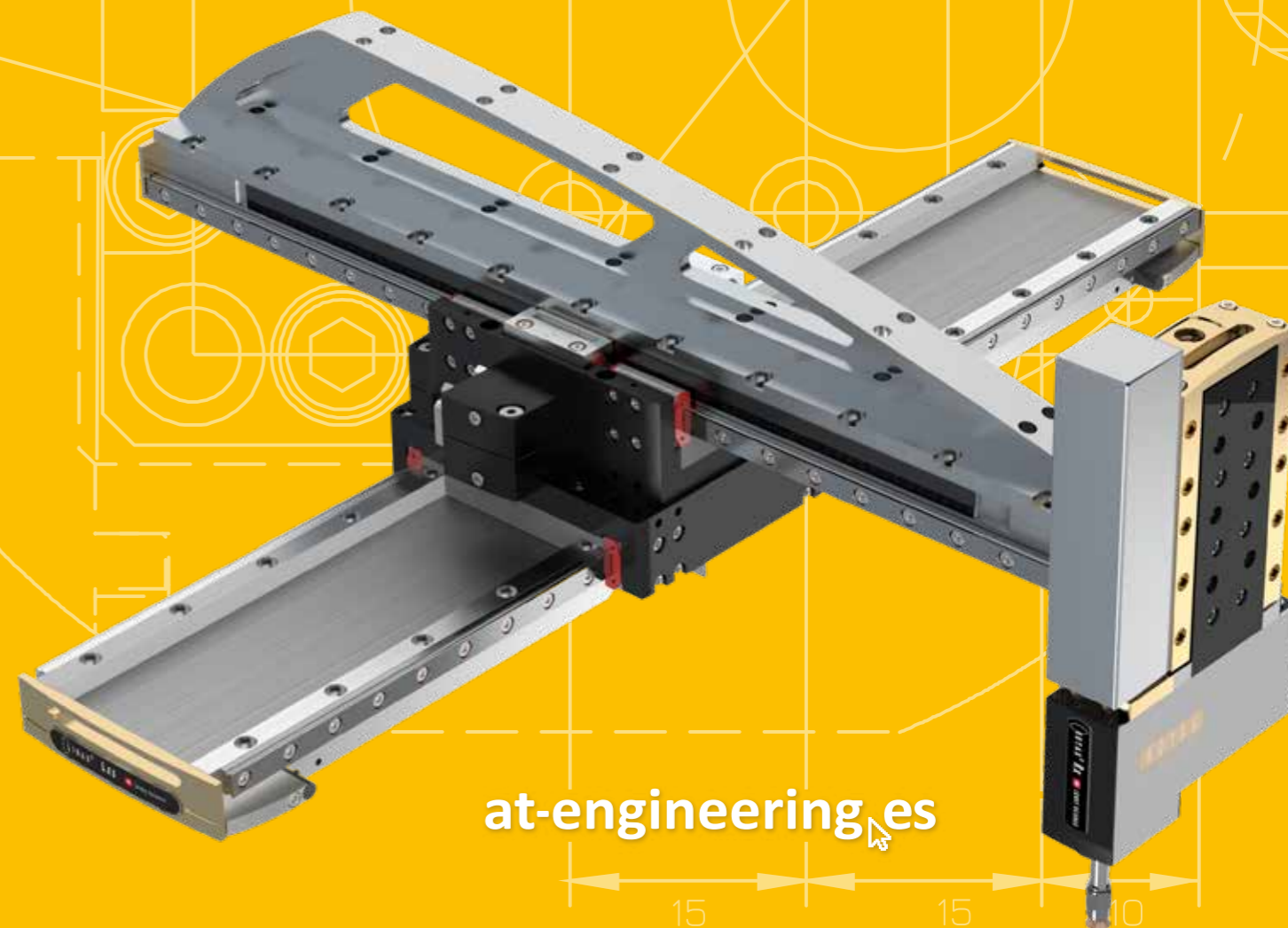


**at-engineering.es**

+34 933 568 058 | [info@at-engineering.es](mailto:info@at-engineering.es)  
Llull, 47-49. Sobreático 8. 08005 Barcelona

**AT-ENGINEERING**

**AUTOMATIZACIÓN INDUSTRIAL**



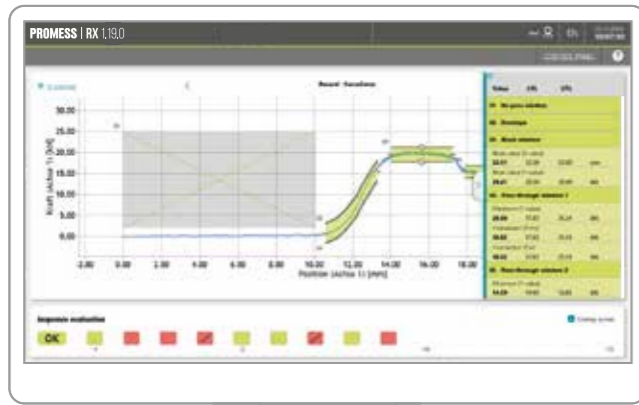
**at-engineering.es**

# PROMESS

www.promessmontage.de



Linea UFM5/UFM Line 5



### Software UFM PROMESS

- Programación y monitorización del proceso.
- Ejecutable desde cualquier PC con Windows.
- Intuitivo y fácil de programar.
- Visualización de gráficas.
- Almacenamiento de datos.

### Revolution X Nuevo controlador

- Operaciones Multi-eje:** Control de hasta 4 prensas o unidades de par en una estación de montaje reduciendo los costes de inversión.
- Capacidad Multi-sensor:** Integración de hasta 16 sensores.
- Sincronización** de varias prensas.
- Industria 4.0.**



UFM Line 5 RX



Linea UFM5/UFM Line 5S



PRENSA UFM-C. Compact. Serie S

### Servoprensas eléctricas

- Para múltiples aplicaciones, en las condiciones más exigentes de repetitividad, velocidad, aceleración y fiabilidad en el tiempo.
- Análisis a tiempo real de fuerza-posición.
- Esfuerzos de 0,2 kN a 500 kN.



www.fmw-friedrich.de

### Remachadoras

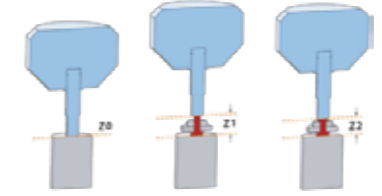
- Maquinas para puestos manuales.
- Unidades de remachado para integración en línea automática.
- Control neumático hasta 25 kN.
- Control hidráulico hasta 40 kN.
- Soluciones a medida.



N200 Remachadora con soporte de columna.

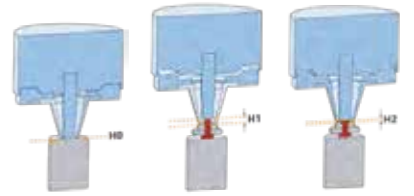
### Monitorización del proceso

Sistema de medición de longitud

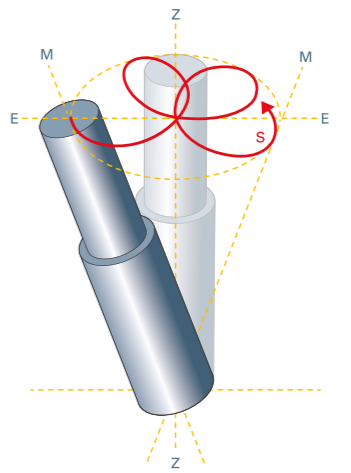


Control de la longitud de remache

Sistema de medición de proyección



Control de la proyección de remache



Tecnología de remachado radial patentado por Friedrich en 1966.



NE4-U Unidad de remachado

# JENNY SCIENCE

www.jennyscience.com

### Características técnicas

- Precisión estándar 1µm.
- Alta dinámica para tiempos de ciclo exigentes.
- Con control de esfuerzo.
- Certificación para sala blanca (clase 3 y clase 5).



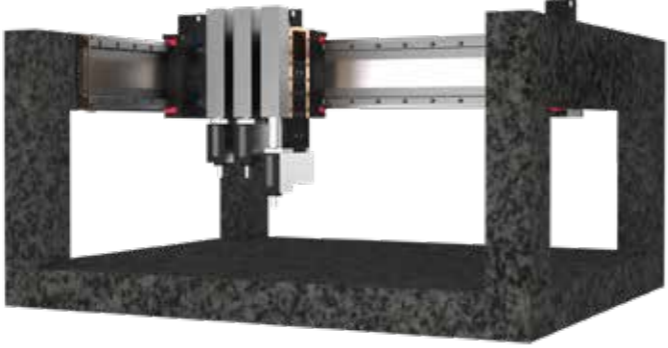
XENAX Servocontrolador El mismo modelo para los motores lineales y rotativos.



ELAX y LINAX Motores lineales de acción directa de alta precisión, muy compactos y para tiempos de ciclo muy exigentes.



INTAX Motor lineal con controlador integrado.



GANTRY Configuración tipo pórtico.



ROTAX. Motores rotativos ultra compactos. Eje hueco pasante. Motor de alto par y sin engranaje. Encoder absoluto integrado.